

imap 20th anniversary

近場で発見！ 伊勢崎で出逢う まちなかアート

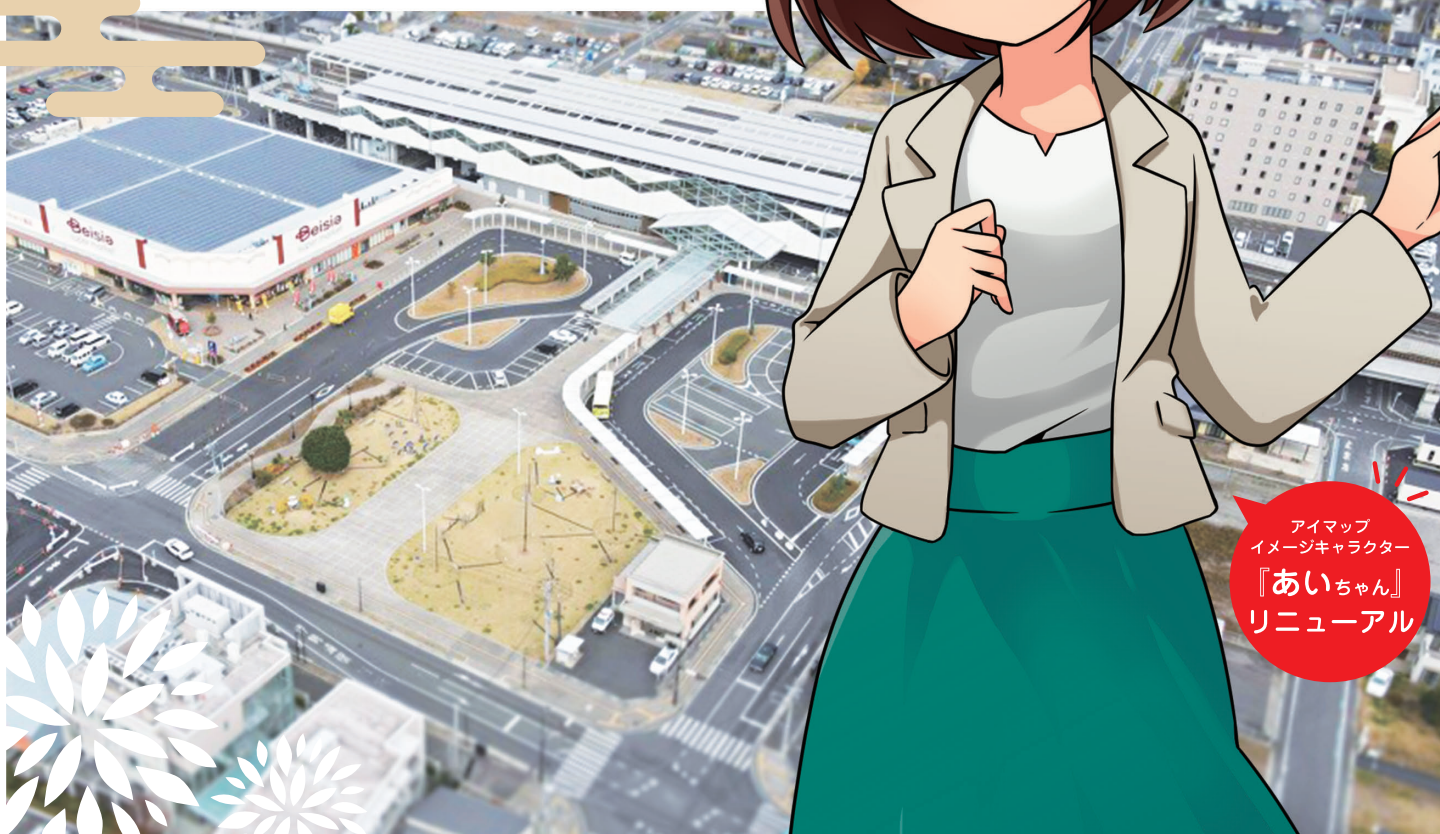
Happy
New Year

2021

初お披露目！

imap20年のあゆみ

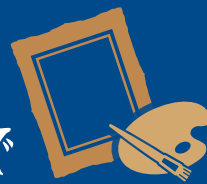
アイマップイメージキャラクター
あいちゃんの進化！?



アイマップ
イメージキャラクター
『あいちゃん』
リニューアル

コロナ禍の今だから 地元で楽しんでみよう！

いせさきのまちなかアートで #打線組んでみた



最近注目の『パブリックアート』
伊勢崎でも、あちこちに気軽に
今回のアイマッププレスでは、
「楽しむ」と話題の遊び『#打線組
皆さんも地元の好きなもの・誰か



監督

スポーツ宣言都市記念モニュメント
堤西町・華蔵寺公園 市民体育館前



国民的野球漫画への登板経験もある公園のランドマーク。スポーツの大会やお友達と遊ぶ時などの集合場所としておなじみの場所です。多くのパブリックアートを手がけている彫刻家・黒田能勝氏の作品。

1 上州かかあ像

本町・本町通り 足利銀行前



おにぎりを持って優しく微笑みかける姿が印象的なこの像は、京都大原三千院のわらべ地藏など多くの石彫作品を手がける杉村孝氏によるもの。「かかあ町」のシンボルマークにもなっています。

セカンド



2 白い馬のオブジェ

粕川町・粕川公園



伊勢崎市児童センターに隣接する公園にある白い馬のオブジェは、子ども達に大人気。芸術性が高いだけでなく、子ども達のチャレンジも応援してくれる力強い存在です。公園内にあるテーマボールもインパクト強し！



ショート



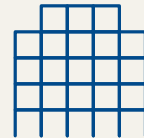
3 石の世界地図

宮子町・木ノ下公園

西部モールの伊勢崎住宅公園展示場(MOVIX伊勢崎跡)お隣の公園にあるツボ押しウォーキングゾーンに見えるこの場所は、並べられた石で世界地図が描かれています。高い場所から見てみよう！

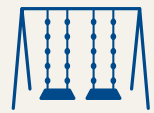


ファースト



4 座ることを拒否する椅子

広瀬町・広瀬公園



ピッチャー

広瀬小学校お隣の公園にある7つのユーモア溢れる椅子は、日本を代表する巨匠・岡本太郎氏の作品。安定の知名度と作品のインパクトは、いせさきのまちなかアートの牽引役！



foods connect smile and life

ライフインフーズは、企業・寮・施設のスタッフや管理者様の負担を軽減。献立作成から食材配達までを代行致します。



食をトータルコーディネート

ライフインフーズ株式会社

〒372-0024 群馬県伊勢崎市下植木町624-3 TEL0270-23-3838



lifeinfoods.jp

国土交通省の全国包括申請許可 取得可能
少人数制！最終価格最安値！



ドローンパイロット 受講生募集中！

JMA 一般社団法人 日本マルチコプター協会認定校

GUNMA DRONE STATION

〒3720004 群馬県伊勢崎市堤下町 74-2

TEL.027-075-1962

【JMA認定パイロット養成コース(2日間)申請コミパック】

150,000円(税別)

- (座学)学科講習・学科試験(無人航空機の基礎知識・関連法令他)
- (実技)操縦訓練・実技試験(基本操縦技能-GPS環境下外の訓練他)
- 国土交通省 全国包括申請許可
- JMA無人航空機認定証 発行
- 初期版定費



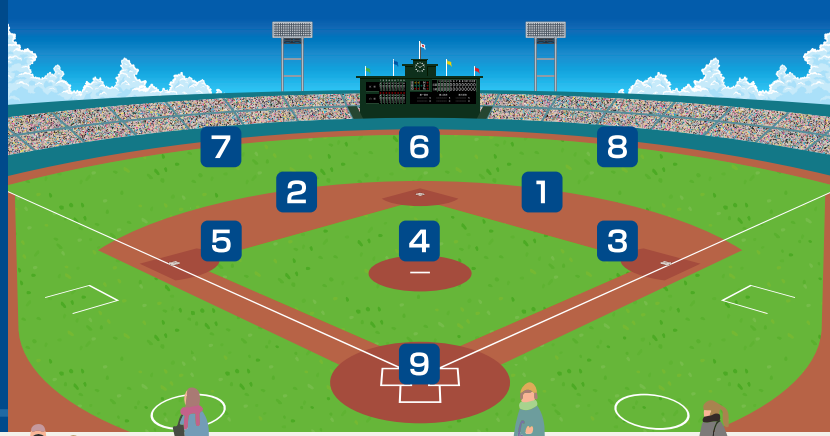
特集のWEB版は
コチラ



楽しめるパブリックアートがあります。

そんなアート作品たちをメンバーにして、ネットで「ステイホームを
超んでみた」の空想野球チームを作ってみました！

かにオススメしたいもので、ドリームチームを作ってみませんか？



5 大手町パティオ

大手町・伊勢崎駅南交差点近く

美原診療所の東側にあり、中庭を意味する「パティオ」は、空から見るとインターロッキングで「伊勢崎併用餅の柄が描かれている」という意外なポイントが！イベント会場としても活用される憩いの中庭です。



サード



6 伊勢崎スケートセンターの壁画

今井町・伊勢崎スケートセンター



センター

スケートセンターの内外壁面に、エリアごとのテーマで優しい色合いの動物などが描かれた壁画は、県立女子大の学生さん達の作品。来場者にも「可愛い♡」と大人気♪



7 Co-Lab Artproject

八坂町・ぐんぱつ管理



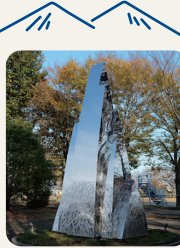
やさか保育園近くのビルにあり、空に架けられているかのように壁面をいっぱいに使った壁画は、そこを通る人々の目を引きまします。群馬県出身のJONJON GREEN・松岡洋太氏の作品。

レフト



8 輝峰

赤堀町・赤堀芸術文化プラザ駐車場



美しく雄大な赤城の山々をモチーフとし、地域の明るく発展する未来を形にした、彫刻家・望月菊磨氏の作品。夜はライトアップで下部の様子が浮き上がり、昼間とはガラッと雰囲気が変わります。

ライト



9 伊勢崎駅駅舎

曲輪町・伊勢崎駅

日々乗降客を出迎え送り出す、伊勢崎市の玄関口は、赤城山をモチーフとしたデザインが美しい！

夜になると灯る駅前広場の炎ゆらめくガス灯のあかりも素敵ですよ♪



キャッチャー



GO TOTOトラベル事業給付金の利用には諸条件があります。詳しくは、旅行者向けGo TOTOトラベル事業公式サイト(https://goto.jata-net.or.jp)をご確認ください。



パトスツーリスト TEL:0270-40-5678

※来店時は事前の予約をお願いします

群馬県伊勢崎市連取町3084-2
Email:kanai@pathos-tourist.com

群馬県知事登録旅行業第3-393号
総合旅行業務取扱管理者:金井幸夫



空家のお片付け、お引越、急送等々
お気軽にお問い合わせ下さい

[電話受付]8:00~20:00 土・日・OK 日曜のみ12:00~

0120-895-371

小久保運送有限公司 伊勢崎市八斗島町1604-8

imap20年のあゆみ

20 ANNIVERSARY

アイマップが20歳になりました!

- 2000年 テスト版運営開始
- 2001年 本運営開始
 - 平成13年度 群馬県施策 商業フロンティア創出支援事業に認定
 - メールマガジン「imapレター」発行開始
 - NPOアイマップネットワーク設立
- 2002年 地域情報発信サイト「マイタウンいせさき」開局 (伊勢崎市より受託)
 - 上毛新聞社「雷神」ホームページコンテスト 入選 (ビジネス部門 佳作)
- 2003年 総務省 eまちづくり事業委託 (IT記者デジタル広報)
 - アイマップ リニューアル
 - 初の広報誌I-Press発行
- 2004年 群馬県とのコラボレーション事業「地域企業情報発信運営実験事業」開始
 - 動画配信サイト「アイマップTV」開局
- 2008年 ケータイ専用サイト「アイマップモバイル」開始
- 2012年 アイマップ リニューアル (スマホ対応)
 - 伊勢崎市より「いせさきまちづくりプロジェクト」サイト運用・管理を受託
- 2013年 広報誌「アイマッププレス」創刊
- 2020年 新型コロナウイルス感染症対策で伊勢崎商工会議所・同青年部と連携



理事長から一言

ご挨拶

いつもアイマップをご覧いただき、誠にありがとうございます。
さてアイマップは今から20年前、皆がインターネットにダイヤルアップで接続していた頃から、伊勢崎商工会議所青年部の仲間たちと作り始めた地域情報に特化したHPです。以来20年間、コツコツと活動を続けて参りました。

その間、市内の商工業者様をはじめ行政に携わる人たち、および関係各位にご協力を賜りつつ、さらに取材活動等に携わってくれたスタッフや、賛助会員の皆様を支えられここまで続けることができました。そのことにアイマップを代表し、心より感謝する次第です。

さてアイマップは、これからも地元を愛する心をエネルギーとし、皆様に「伝えたい」「知ってもらいたい」、そんな情報を見つけ・取材し、「情報発信し続ける」所存です。

どうかこれからも伊勢崎エリアを発見するサイト「アイマップ」と、NPOアイマップネットワークを何卒宜しくお願いいたします。

令和3年1月吉日
理事長 小久保剛利

アイマップイメージキャラクター あいちちゃん リニューアル open

After



アイマップ20周年を記念してあいちちゃんがりニューアルしました。アイマップが始まった頃からHPで活躍していたあいちちゃんですが、今風？にリニューアル！20年目の新しいあいちちゃんをこれからもよろしくお願いします！

Before

アイマップ取材スタッフ募集中!

貴方の手で地域情報をインターネットに発信してみませんか?



空いている時間を使って取材活動をして頂ければ結構です。もちろん未経験でもOK!取材記事は買取方式で1記事3000円〜 (記事の内容によって価格が変わります) 伊勢崎地域にお住まいの方で「取材してみたい!」という方大歓迎。ご興味のある方は下記までお問い合わせください。

Tel:0270-40-3888

掲載企業募集

伊勢崎エリアに強い「アイマップ」なら 大手ポータルサイトでは、コンタクトできない見込み客にもPRできます。

- 集客したい!
- 地域貢献したい!
- 詳しくPRしたい!
- 広告を出したい!

伊勢崎エリアを 発見するサイト



NPO法人 アイマップネットワーク

〒372-0827 群馬県伊勢崎市八斗島町1604-8
Tel:0270-40-3888 Fax:0270-40-3889



http://www.imap.ne.jp

プリンセス Princess

年始の贈り物に 新食感フルーツマト 「プリンセス」

たつぷりの量で嬉しい贈り物に 小分けでお届けに 高級感ある梱包で贈答品に

農きの食べ心地の良さをお届け FARM ONE

通販サイト「FARM ONE」にて各商品を取り扱っています。

直売所はコチラ!!

直売所 FARM ONE ファームワン OPEN!!

〒379-2221 群馬県伊勢崎市国定町1丁目843-1 TEL 0270-75-5035

広告掲載のお問い合わせ...TEL0270(40)3888