

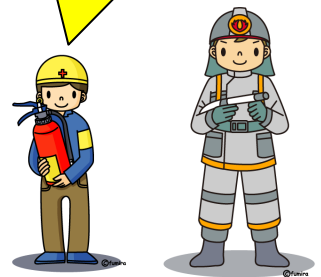
第16回ボランティア・市民活動団体情報交換会！

～災害ボランティア活動について～Part6

東日本大震災及び福島第一原子力発電所事故によって、H25年4月現在、帰郷できない方々が伊勢崎市に150名以上。群馬県では1700名以上の方々がいらっしゃいます。日本全国では、一体、何万人の方々が不慣れな土地で不便な生活をしているのでしょうか。

そんな現状を踏まえ、今回のボランティア・市民活動団体情報交換会は、群馬県に避難されている方々の生活再編に向け、出身地域とのつながりを保ちながら安心して生活して頂くための支援を行っている『ぐんま暮らし応援会』を講師にお招きし、避難者への支援の取り組みと現状と課題について講演いただきます。皆さんにも参加できるボランティアがあるかもしれません。ぜひ、ご参加ください。

個人での参加も大歓迎です！！



日時： **7月7日** (日) **参加費は無料！**

10時00分～(予定)11時30分【受付9時30分～】

※受付時に各自で災害救助用炊飯袋の袋詰めを体験していただきますので時間に余裕を持っていらしてください。

場所：緋の郷 円形交流館 多目的ホール

講演：(仮) 避難者支援への取り組みの現状と課題について

講師：ぐんま暮らし応援会

【災害救助用炊飯袋の指導：伊勢崎市赤十字奉仕団】

【問合せ】市民活動課 61-6712

社会福祉法人伊勢崎市社会福祉協議会地域福祉推進課25-4546

※申込みは裏面をご覧ください。

--- <<申込用紙>> ---

FAX番号 伊勢崎市市民部市民活動課 Fax 0270-61-6713
 伊勢崎市社会福祉協議会 Fax 0270-21-8252

申込期限 郵送・持参・FAXのいずれかで、**平成25年 6月28日(金)までに**
 報告をお願いします

第16回ボランティア・市民活動情報交換会に 参加します	
団 体 名	
参 加 者 名 氏 及 び 人 数	-----
	(計 人)
参 加 者 先 連 絡 先	住 所 : TEL : 代表者名 :
活 動 内 容	----- -----
展 示 希 望	有 り ・ 無 し ----- [有り]の場合は該当項目に○印 パネル展示 ・ パンフレット配布 ・ その他
特 記 事 項 PRしたい事柄などを 記入してください	----- -----

***** 個人情報の取扱いについて *****

ボランティア・市民活動団体名簿の作成に関して収集した情報は、活動内容や連絡先等を記載した名簿を作成し、相互交流・情報交換のために活用しております。